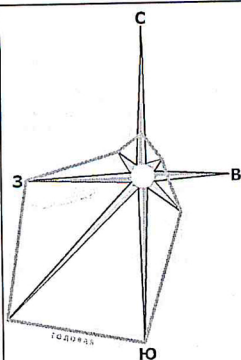




ГЕНЕРАЛЬНЫЙ ПЛАН

Муниципальное образование Красноуфимский округ

Современное состояние и
 использование территории



Пермский
 край

г. Казань

Республика
 Башкортостан

Муниципальное образование
 Ачитский городской округ

г. Екатеринбург

г. Екатеринбург

Муниципальное
 образование
 Артинский городской округ

с. САЖИНО

с. Свердловское

с. Нестерово

**Экспликация объектов капитального строительства
 местного значения**

- Автомобильная станция
- Администрация
- Аптека
- Аэродром
- База отдыха «Светлогор»
- Библиотека
- Больница
- Вышка сотовой связи
- Газораспределительный пункт
- Газораспределительная станция
- Гостиница
- Дом культуры
- Детский сад
- Дом быта
- Железнодорожная станция
- Интернат
- Кладбище
- Клуб
- Корп
- Котельная
- Лесопромышленность
- Медпункт
- Методический центр по культуре и народному творчеству
- Мечеть
- Мойка автомобилей
- Автодорожный мост
- Музей
- Музыкальная школа
- Новосельская Крестовоздвиженская церковь
- ОГУ «УралМонцид»
- ООО «Ильичинский комплекс «Ключики»
- Очистные сооружения бытовых стоков
- Псионерагерь «Чайка»
- Пожарная часть
- Почта
- Станция технического обслуживания
- Саранский завод КТМ
- Свалка несанкционированная
- Свалка санкционированная
- Сельхозпредприятие
- Секвация
- Скотопольник
- Спортивная площадка
- Спортивная школа
- Стадион
- Автоматизированная телефонная станция
- Стеклозавод
- Журналистские школы
- Школа
- Электроподстанция

Наименование	Площадь, га	%
Общая площадь	399 329	100,000
Земли сельскохозяйственного назначения	140 840	41,500
Земли населенных пунктов	23 931	6,000
Земли промышленности	2 075	0,610
Земли особо охраняемых территорий	92	0,027
Земли лесного фонда	166 666	49,110
Земли водного фонда	1 742	0,513
Земли заповя	4 531	1,335

**Численность населения муниципального образования
 Красноуфимский округ на 2009 год**

№	Наименование	Численность	№	Наименование	Численность
	Всего	31 835			0
1	п. Сарань	2 534	35	д. Шолова	280
2	с. Кривило	2 243	36	д. Марийский Усть-М	272
3	д. Понданиково	2 235	37	д. Усть-Бугуляш	272
4	р. п. Натальинск	2 079	38	д. Савиново	247
5	д. Большая Тавра	1 360	39	д. Вино	229
6	с. Миннергинское	1 295	40	д. Крайняя Поляна	211
7	с. Юва	1 285	41	д. Чапанцево	171
8	с. Славный Бугуляш	1 066	42	д. Русский Турши	168
9	с. Князево	901	43	д. Курново	162
10	с. Русская Тавра	763	44	с. Красносельское	156
11	с. Сары-Ворье	735	45	д. Верхний Балк	148
12	с. Ключики	706	46	д. Голенищев	145
13	с. Чатыш	673	47	д. Верхняя Ирга	143
14	д. Подгорная	606	48	д. Верх-Борька	139
15	с. Большой Турши	595	49	д. Красный Турши	136
16	п. Березовая Роща	578	50	п. Делуга	118
17	с. Раменное	566	51	д. Виново	104
18	д. Суля	559	52	д. Верх-Никитино	94
19	с. Мурашково	554	53	д. Малый Турши	80
20	д. Татарская Елизавет	552	54	д. Черех	77
21	д. Верхний Бугуляш	526	55	д. Таттинши	72
22	д. Усть-Балк	526	56	п. Саранский Завод	58
23	с. Александровское	523	57	д. Рабиновича	41
24	с. Новое Село	520	58	д. Лебяжье	32
25	с. Марийские Ключики	515	59	д. Нижнее Никитино	27
26	д. Сары-Перье	513	60	д. Комнатово	27
27	д. Озерки	500	61	д. Соколовый Кенеш	17
28	п. Сарта	450	62	д. Мелек	12
29	д. Ключики	401	63	д. Шурин	14
30	д. Новый Бугуляш	390	54	д. Верхняя Сарань	3
31	д. Завра	389	65	д. Екатеринбург	2
32	д. Средний Балк	388	66	д. Каменевка	0
33	д. Русский Усть-Маш	322	67	д. Новый Путь	0

УСЛОВНЫЕ ОБОЗНАЧЕНИЯ

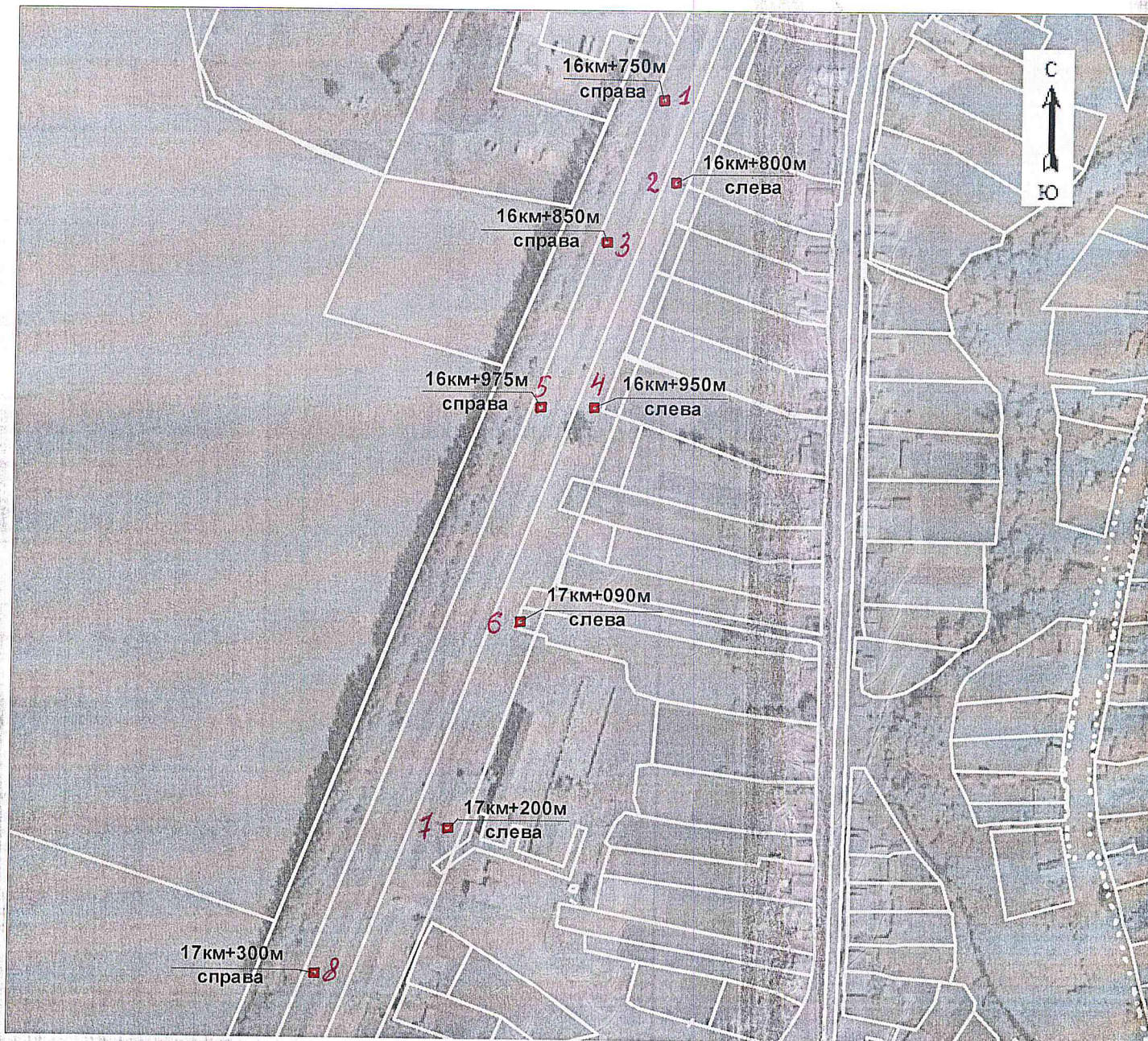
- Границы**
- Граница Свердловской области
 - Граница муниципального образования Красноуфимский округ
 - Границы снежных муниципальных образований
 - Границы населенных пунктов
 - Объекты гидрографии
- Транспортная инфраструктура**
- Автомобильная дорога федерального значения
 - Автомобильные дороги местного значения
 - Железная дорога

Категории земель

- Сельскохозяйственного назначения
- Лесного фонда
- Особо охраняемых территорий
- Заповя
- Категория не установлена
- Населенных пунктов
- Промышленности, энергетики, транспорта, связи, радиосвязи, телевидения, информатики, земли для обеспечения космической деятельности, земли обороны, безопасности и земли иного специального назначения

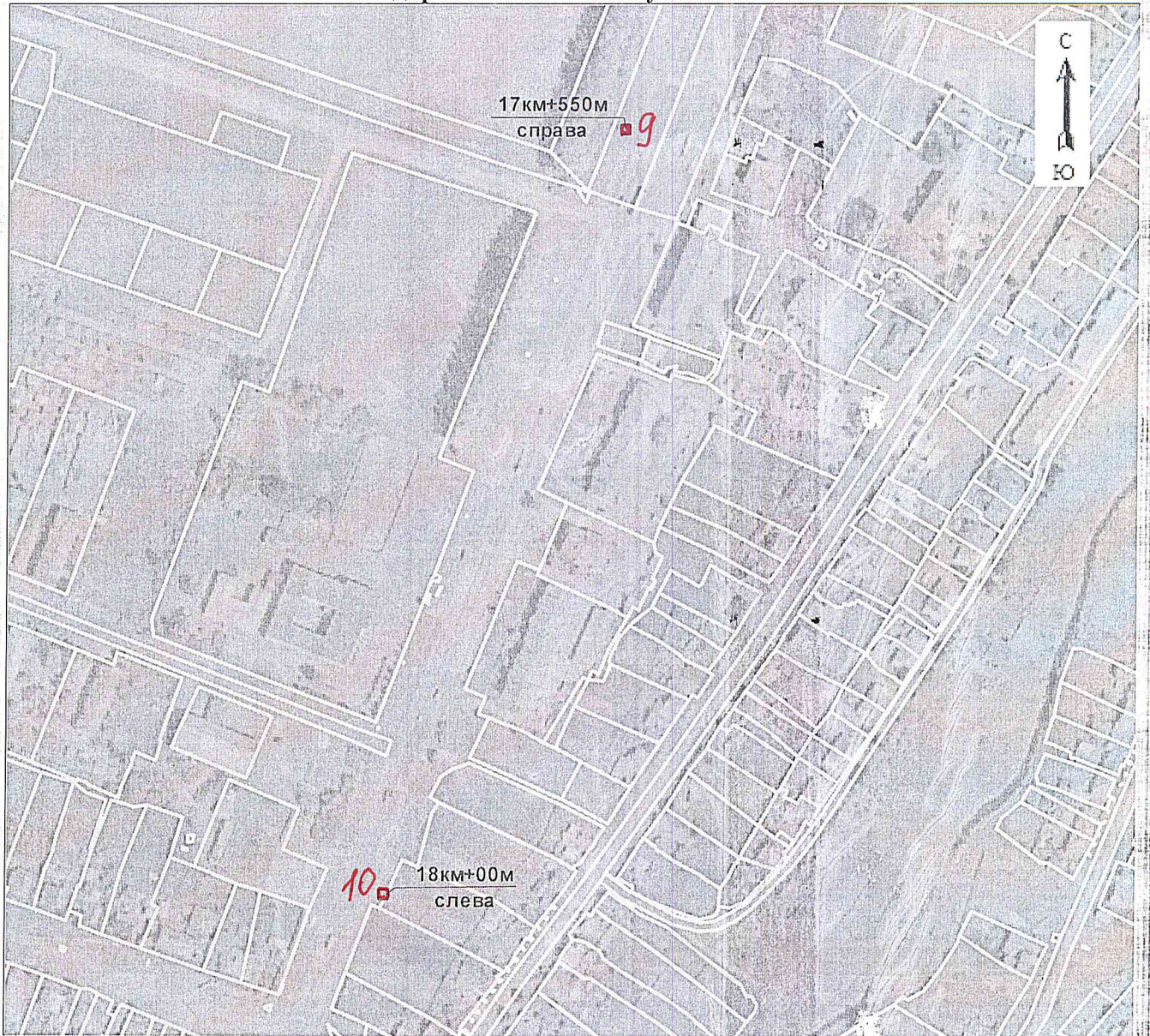
ИСК № 14.09.09		ГЕНЕРАЛЬНЫЙ ПЛАН	
Муниципальное образование Красноуфимский округ		Лист	Колонт.
Современное состояние и использование территории		1	1
		Масштаб 1:50 000	

**Схема расположения земельного участка на кадастровом плане территории
расположенного по адресу: Свердловская область, Красноуфимский район,
автодорога «Ачит-Месягутово»**



Масштаб 1:3500

Схема расположения земельного участка на кадастровом плане территории
расположенного по адресу: Свердловская область, Красноуфимский район,
автодорога «Ачит-Месягутово»



Масштаб 1:3500

**Перечень мест размещения рекламных конструкций, типы и виды рекламных конструкций,
установка которых допускается на данных местах**

№ на схеме	Типы рекламных конструкций	Адрес	Вид	Размеры, м (высота* ширина)	Количество сторон	Ориентир места установки	
						Северная широта	Восточная долгота
1	Рекламные конструкции, монтируемые и располагаемые на внешних стенах, крышах и иных конструктивных элементах зданий, строений, сооружений или вне их	16 км + 750 м (справа) вдоль автомобильной дороги р.п. Ачит - с.Месягутово	Билборд (щит)	3x6	2	56,663574	57,790925
2	Рекламные конструкции, монтируемые и располагаемые на внешних стенах, крышах и иных конструктивных элементах зданий, строений, сооружений или вне их	16 км + 800 м (слева) вдоль автомобильной дороги р.п. Ачит - с.Месягутово	Билборд (щит)	3x6	2	56,663132	57,791215
3	Рекламные конструкции, монтируемые и располагаемые на внешних стенах, крышах и иных конструктивных элементах зданий, строений, сооружений или вне их	16 км + 850 м (справа) вдоль автомобильной дороги р.п. Ачит - с.Месягутово	Билборд (щит)	3x6	2	56,662834	57,790448
4	Рекламные конструкции, монтируемые и располагаемые на внешних стенах, крышах и иных конструктивных элементах зданий, строений, сооружений или вне их	16 км + 950 м (слева) вдоль автомобильной дороги р.п. Ачит - с.Месягутово	Билборд (щит)	3x6	2	56,661971	57,790383
5	Рекламные конструкции, монтируемые и располагаемые на внешних стенах, крышах и иных конструктивных элементах зданий, строений, сооружений или вне их	16 км + 975 м (справа) вдоль автомобильной дороги р.п. Ачит - с.Месягутово	Билборд (щит)	3x6	2	56,661971	57,789884

6	Рекламные конструкции, монтируемые и располагаемые на внешних стенах, крышах и иных конструктивных элементах зданий, строений, сооружений или вне их	17 км + 090 м (слева) вдоль автомобильной дороги р.п. Ачит - с.Месягутово	Билборд (щит)	3x6	2	56,660869	57,789852
7	Рекламные конструкции, монтируемые и располагаемые на внешних стенах, крышах и иных конструктивных элементах зданий, строений, сооружений или вне их	17 км + 200 м (слева) вдоль автомобильной дороги р.п. Ачит - с.Месягутово	Билборд (щит)	3x6	2	56,659784	57,789227
8	Рекламные конструкции, монтируемые и располагаемые на внешних стенах, крышах и иных конструктивных элементах зданий, строений, сооружений или вне их	17 км + 300 м (справа) вдоль автомобильной дороги р.п. Ачит - с.Месягутово	Билборд (щит)	3x6	2	56,658992	57,787994
9	Рекламные конструкции, монтируемые и располагаемые на внешних стенах, крышах и иных конструктивных элементах зданий, строений, сооружений или вне их	17 км + 550 м (справа) вдоль автомобильной дороги р.п. Ачит - с.Месягутово	Билборд (щит)	3x6	2	56,657099	57,786803
10	Рекламные конструкции, монтируемые и располагаемые на внешних стенах, крышах и иных конструктивных элементах зданий, строений, сооружений или вне их	18 км + 00 м (слева) вдоль автомобильной дороги р.п. Ачит - с.Месягутово	Билборд (щит)	3x6	2	56,653338	57,784977